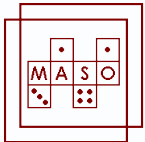


MaSo zima 2011



O soutěži MaSo

Co je to MaSo?

dvakrát za rok

ne jako ve škole, soutěž družstev

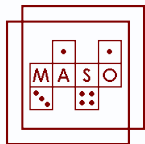
- spolupráce, komunikace

Jedenácté MaSo, 32 družstev z 31 škol

Organizace

studenti Matfyzu

maso.tym.cz



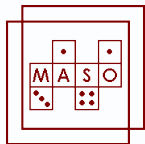
Příklady

Dostanete 7 příkladů
ty můžete řešit v libovolném pořadí

Když máte výsledek příkladu
vezměte příklad s výsledkem
(napsaným na zadání) a hrací list

jděte za opravovatelem

číslo opravovatele závisí na čísle příkladu

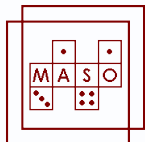


Správný výsledek

- Opravovatel
razítko do hracího listu

• Měníč

- závisí na čísle družstva
- dejte mu vypočítaný příklad
- dostanete další na počítání



Nesprávný výsledek

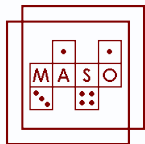
Nic se neděje, můžete počítat dál

Příklad je moc těžký

můžete ho u měniče vyměnit za další

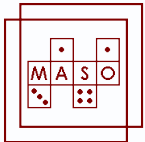
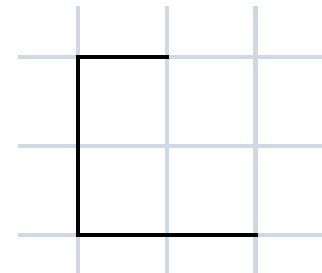
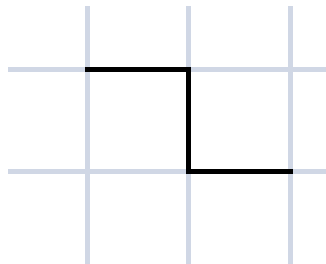
měnič zaznačí výměnu do hracího listu

max. 4 výměny za hru



Hra

- **Stavíte ohradu**
 - ohrada musí být na konci uzavřená
 - snažte se o co největší obsah
- **Jak?**
 - za správně vypočítaný příklad dostanete pletivo daného tvaru a délky
 - umístíte ho do hracího plánu



Stavění ohrady

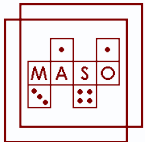
- Stavění jednotlivých dílů:
části pletiva na sebe nemusí hned navazovat

části se mohou překrývat

- Zbourání ohrady:
můžete zbourat jeden díl ohrady

zbourání získáte za 2 vypočítané příklady, pletivo u těchto příkladů již nemůžete použít

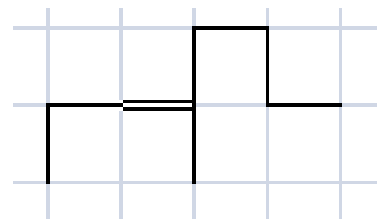
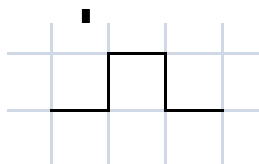
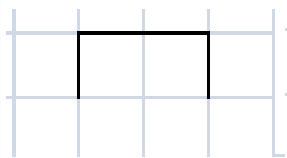
bourat můžete max. 3krát za hru



Stavění ohrady

Pokud se části plotu překrývají, počítá se spotřebovaný materiál

4 díly + 5 dílů = 9 dílů



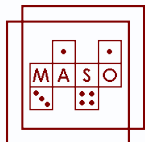
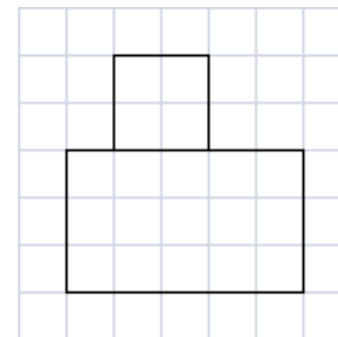
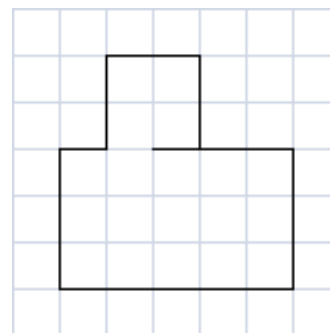
K započítání celkového obsahu:

stačí mezera jednoho dílu

takovýto obsah ohrady

se počítá jako jeden:

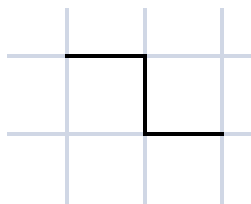
dva obsahy:



Jak získat body

Za dokončenou ohradu, tzn. musí být uzavřená

- celkový obsah ohrady se umocní nadruhou
- od umocněného obsahu se odečte 50x počet dílů plotu (spotřebovaný materiál)



např. tato část pletiva má 4 díly

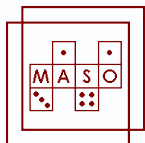
- Za vypočtený příklad 5 bodů

- Příklad: plocha 253 m²

obvod 68 m

34 vypočítaných příkladů

celkový počet bodů: $2532 - 50 \times 68 + 5 \times 34 = 60$



Kreslič

Kdykoliv během hry

vezměte hrací list a hrací plánek

Kreslič zakreslí tah

Vámi tužkou předkreslený tah zvýrazní a započítá

Během jedné návštěvy max. 3 zakreslení

poté na konec fronty

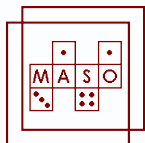
Na konci hry

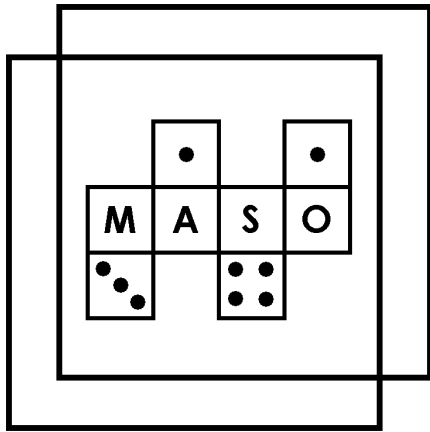
kreslič nakreslí 3 tahy těm, co stojí ve frontě

Tah je platný jen když je potvrzený kresličem

Doporučení

nechte si plot zakreslovat průběžně





Hodně štěstí
Bude to MaSo!

